

Obnova kalamitných plôch v Sasku

Poznať a integrovať prirodzené procesy

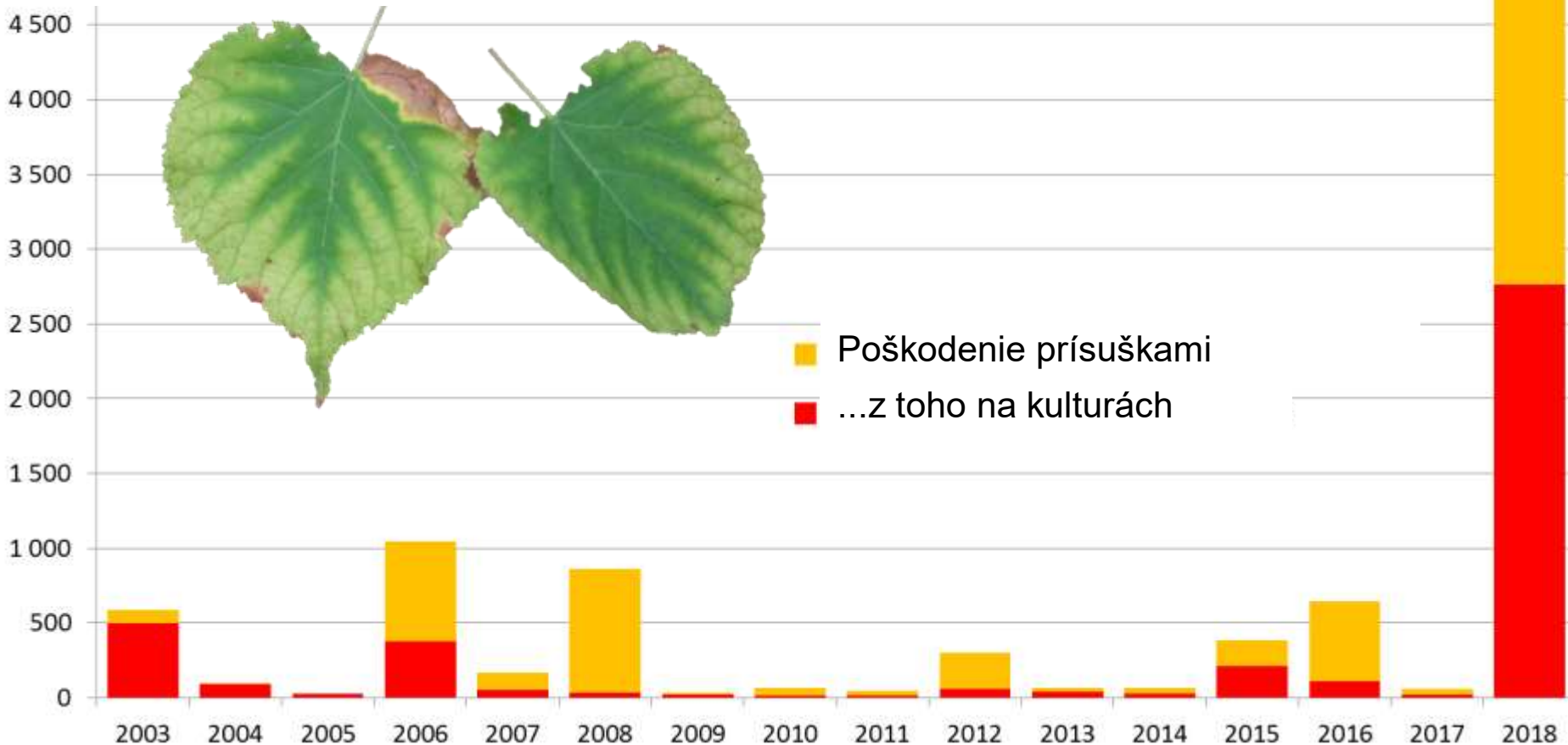
STAATSBETRIEB
SACHSENFORST



Freistaat
SACHSEN

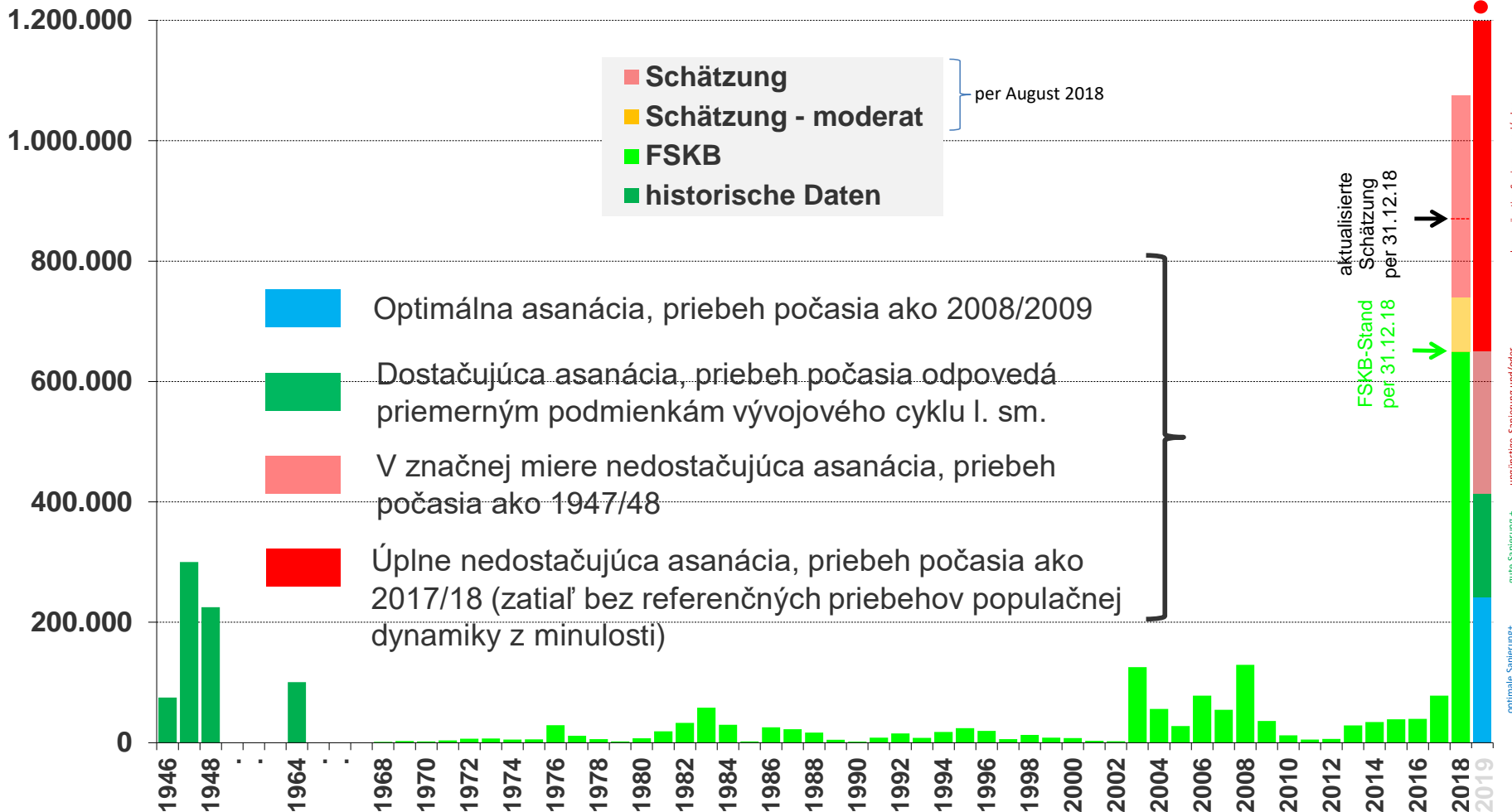


Poškodenie lesa prísuškami od r. 2003 [ha]



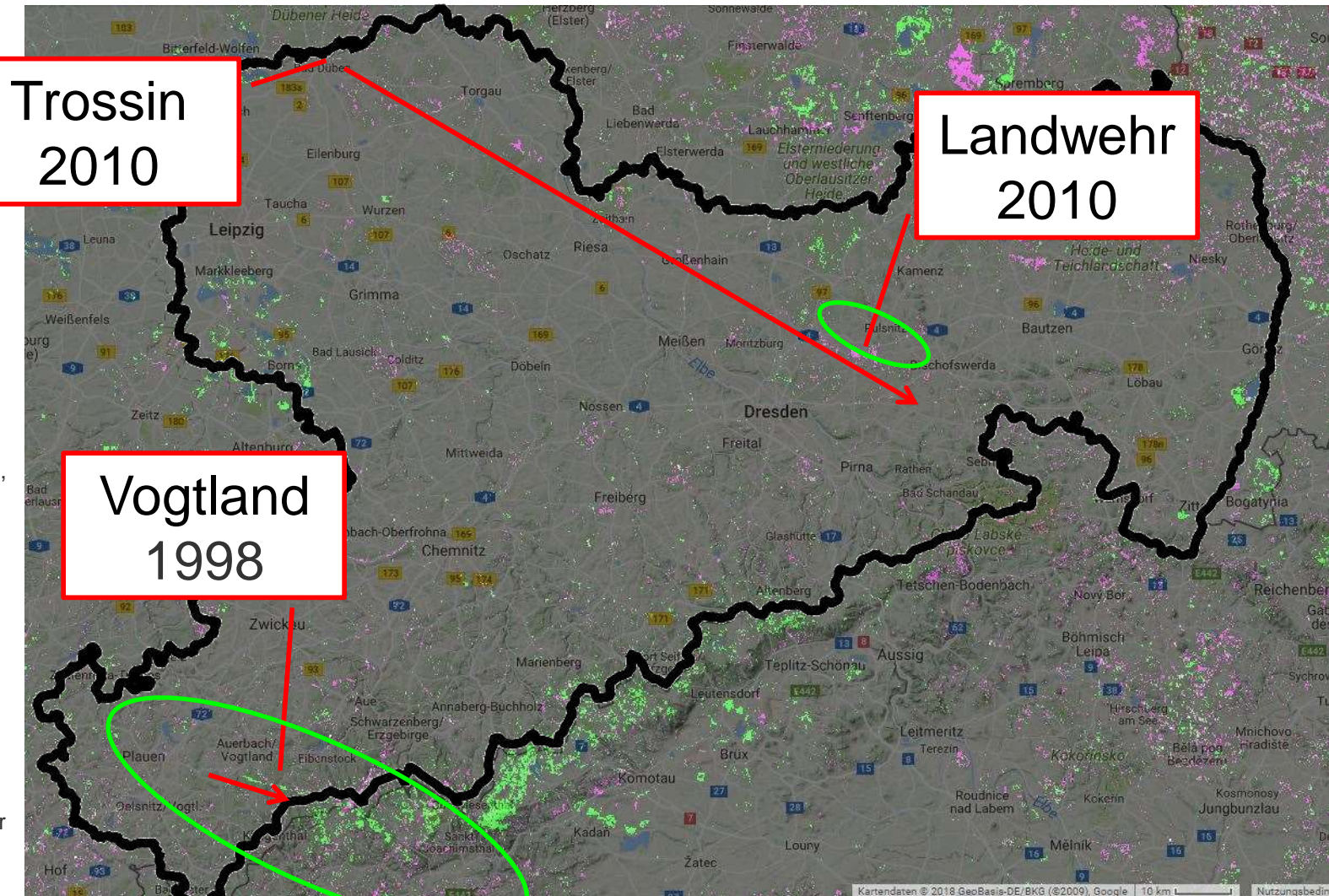
Roky s výrazným napadnutím smreka lykožrútom smrekovým

BDR-Befallsholz [m³] im Gesamtwald inkl. NLP-Ruhebereich



Vetrové kalamity

Pozorovanie sekundárnej sukcesie a uspechu zalesnenia



Global Forest Change

Hansen, M. C., P. V. Potapov, R. Moore, M. Hancher, S. A. Turubanova, A. Tyukavina, D. Thau, S. V. Stehman, S. J. Goetz, T. R. Loveland, A. Kommareddy, A. Egorov, L. Chini, C. O. Justice, and J. R. G. Townshend. 2013. "High-Resolution Global Maps of 21st-Century Forest Cover Change." *Science* 342 (15 November): 850–53. Data available on-line from: <http://earthenginepartner.s.appspot.com/science-2013-global-forest>.



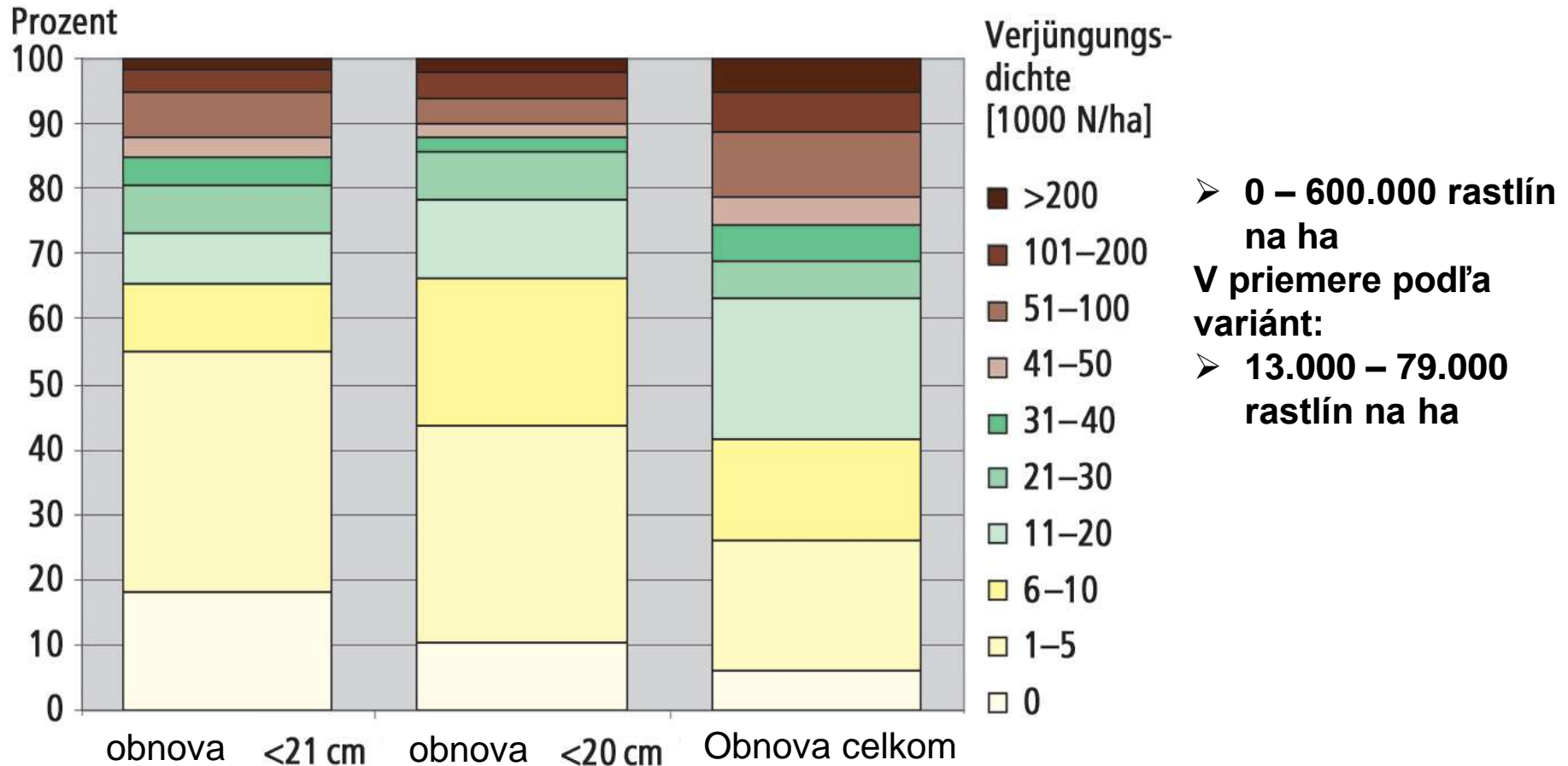
Sekundarná sukcesia

po vetrovej kalamite v západných Krušných horách:

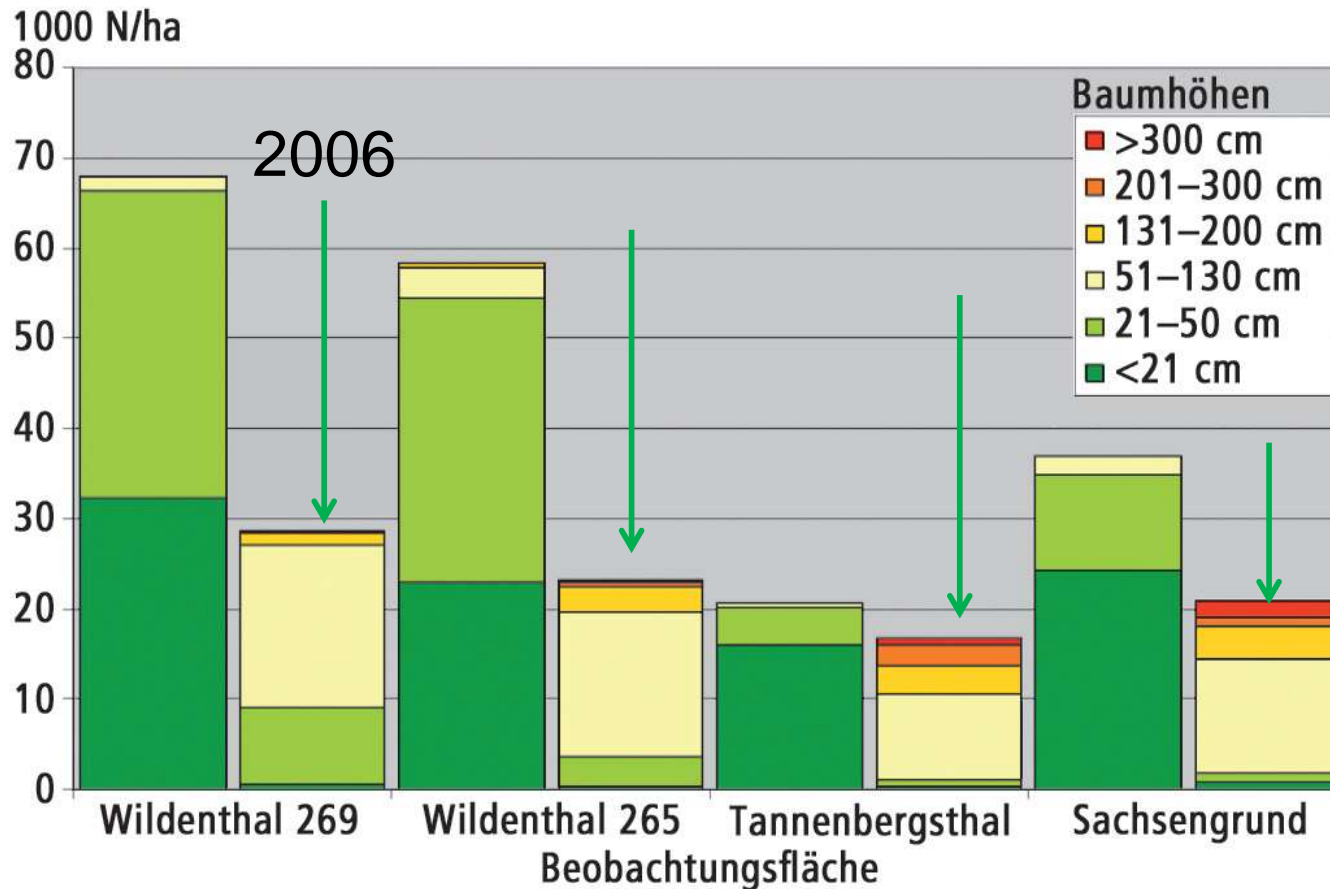
Dlhodobé pozorovacie plochy

LZ	Klíma / Výška NN	Porast (1998) dr. , vek, (bon.)	Varianta	Vzorkové Kruhy (340 m ²)
Adorf	Mf 660	sm 49, 43 (13)	Sukc., plot	8
		sm 87 (10)	bk, sadba	4
	Hf 810	sm 79 (12)	sukc., plot	4
Sm 91 (11)		sukc., plot, priprav. pôdy	4	
		sukc., plot	4	
Eibenstock	Kf 910	Sm 133 (5)	sukc.	6
			sukc., plot	6
	Kf 920	Sm 142 (6)	sukc.	3
			sukc., plot	6

Prírodná obnova dva roky za kalamitou (r. 2000)



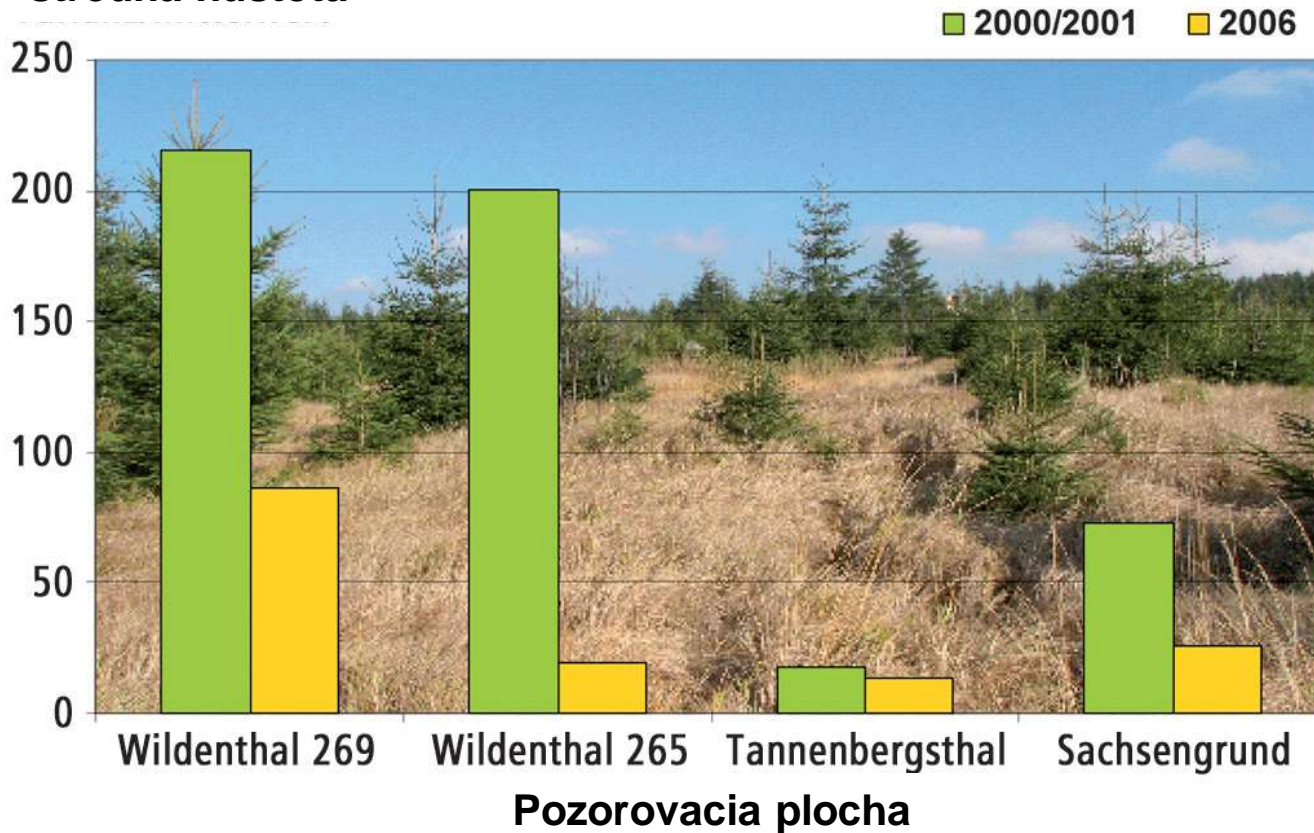
Prírodná obnova osem rokov za kalamitou (r. 2006)



- **Výrazná redukcia a výšková diferenciacia**
- **Vplyv stanovišti, najmä výšky n. NN**

Štruktúra prirodzenej obnovy: hustota

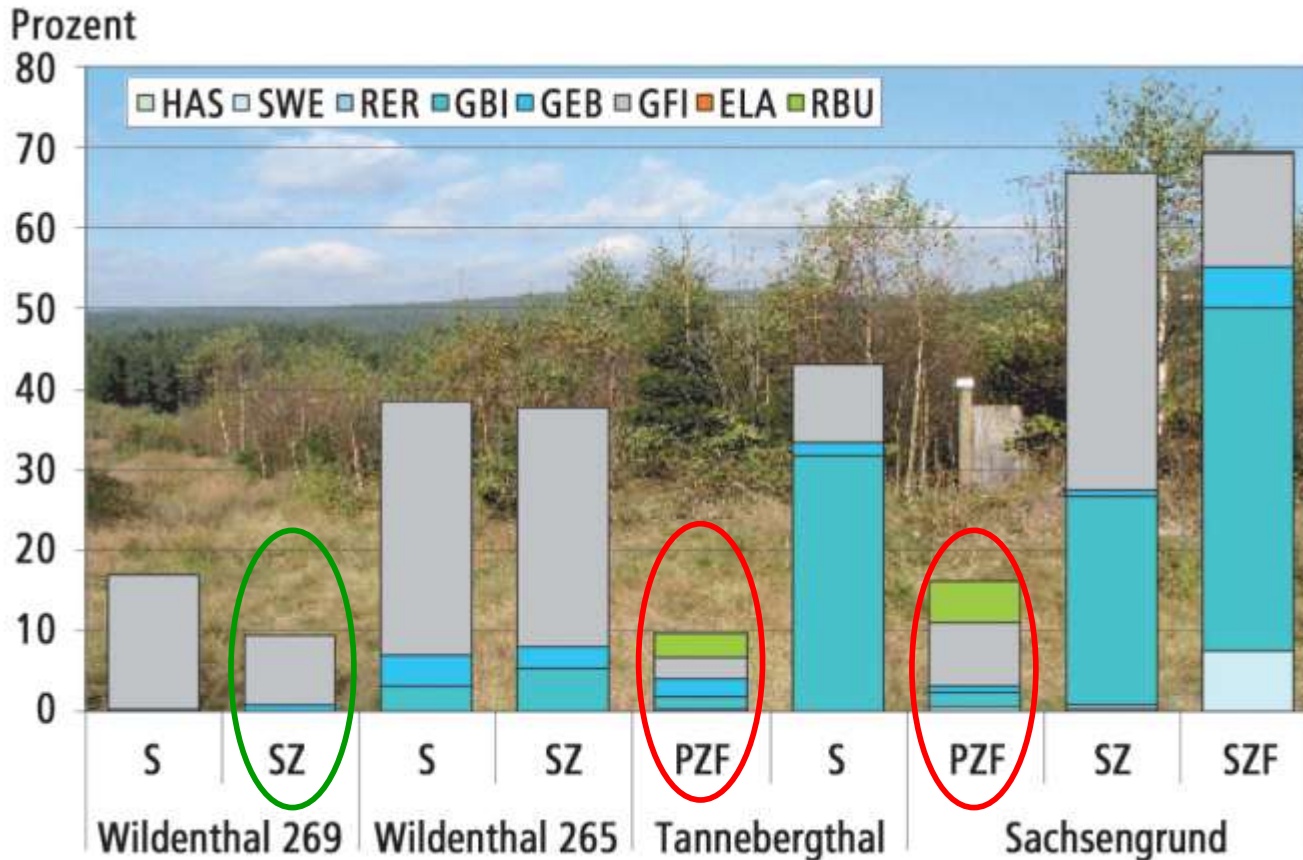
Variancia hustoty /
stredna hustota



- Za pomerné krátky čas priebeha čiastočne výrazná homogenizácia nárastov
- Prípadne doplnenie umelou obnovou

V pozadí: TVP „Wildenthal 269“ v r. 2007

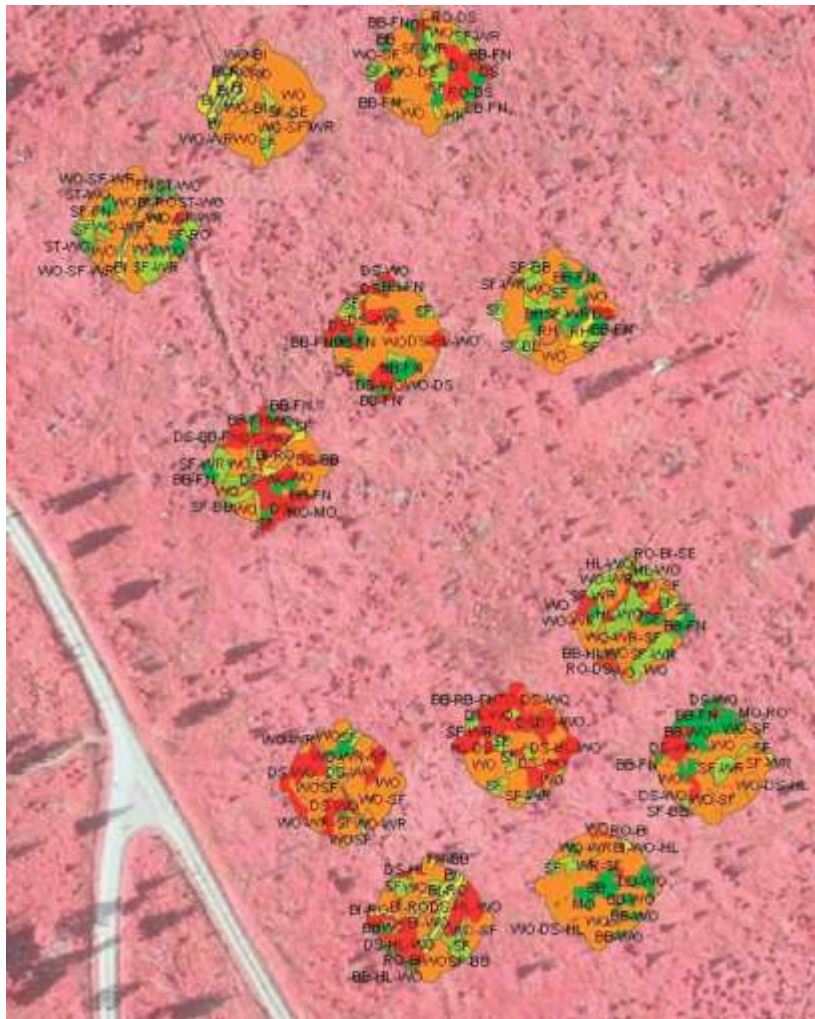
Štruktúra prirodzenej obnovy: Textúra, podiel čiastkových plôch v štádiu húštiny



- Podiel plochy v štádiu húštín ubudá s nadmorskou výškou
- 9% - 70%
- Chybná výchovná mladín s umelou obnovou buka na holine mala výrazné negatívny vplyv

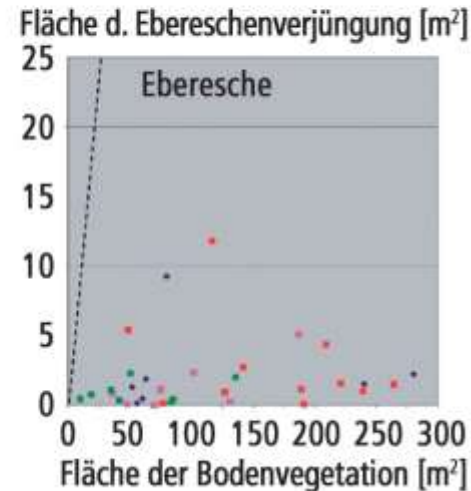
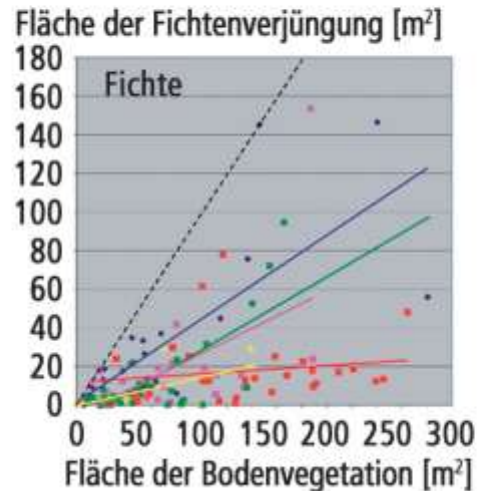
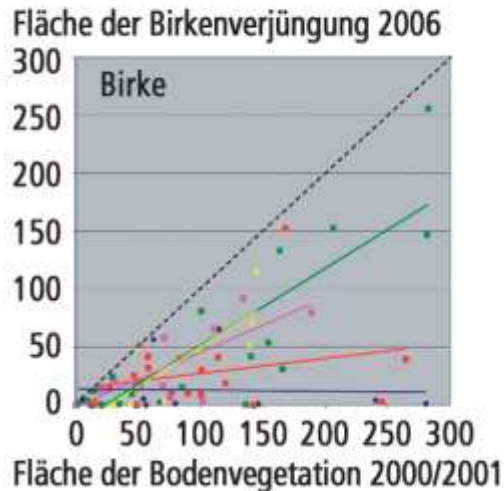
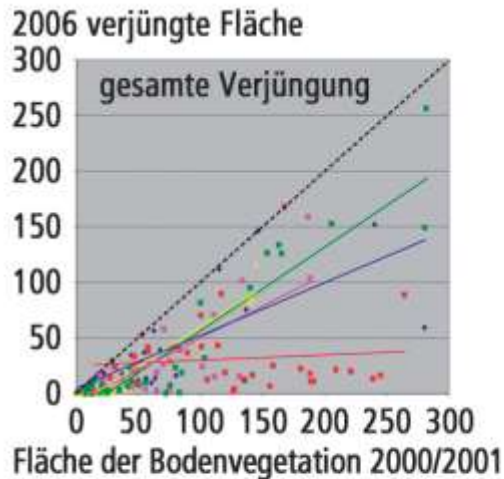
V pozadií: TVP „Tannenbergestal“ v r. 2007

Konkurencia: Facies synúzia pôdnej vegetácie



TVP Wildenthal 269: Textúra pôdnej vegetácie v r. 2000 (l.) a 2006 (pr.)

Vplyv pôdnej vegetácie na priebeh iniciálnej fázy sekundárnej sukcesie



Závery pre integráciu sekundarnej sukcesie do obnovy kalamitných plôch



- V zákonom danej lehote môže sek. sukcesia byť integrovanou súčasťou zálesnenia kalamitných plôch.
- Nárasty zo sek. sukcesie poskytujú roziahle možnosti biologickej racionalizácie až k vzniku novej generácie lesa, ktorá zodpovedá cieľovému stavu.
- Stanovištné podmienky a typologická situácia porastov **pred** kalamitou určujú v značnej miere smer sekundárnej sukcesie a tým jej vzťah k pestovateľským zámerom.
- Pri zálesnení kalamitných plôch je preto racionálne, cieľavedomé aplikovať výber z celého portfolio pestovných opatrení.

TVP „Tannenbergsthal“, leto 2007

Ciel'avedomé aplikovat' výber z celého portfolio pestovných opatrení a ich kombinácií

